

Pflege weicher Kontaktlinsen mit einer All-in-One-Lösung

1

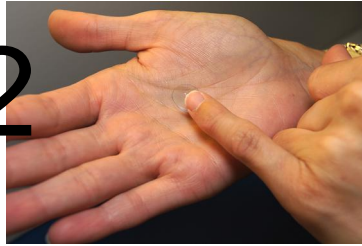


Hände waschen

Bevor Sie Ihre Kontaktlinsen berühren, waschen Sie sich bitte sorgfältig Ihre Hände und trocknen Sie sie ab.

Verwenden Sie bitte keine rückfettende Seife, o. ä. Produkte.

2



manuelle Reinigung

Geben Sie einige Tropfen der Aufbewahrungslösung auf jede Seite der Kontaktlinse und reiben Sie diese 15 - 20 Sekunden lang sanft von der Mitte zum Rand.

Kreisförmige Bewegungen sollten nur äußerst zart erfolgen, da dabei die Kontaktlinse leicht einreißen kann.

3



Abspülen und aufbewahren

Spülen Sie die jede Seite der Kontaktlinse mit frischer Aufbewahrungslösung ab.

Füllen Sie ihren Behälter bis zur Markierung großzügig mit der Aufbewahrungslösung, denn für eine sichere Desinfektion braucht es die vorgeschriebenen Menge an Lösung.

4



Einlegen

Schließen Sie den Behälter und schütteln sie den Behälter kurz, um auch den Deckel von innen zu desinfizieren.

Lassen Sie die Kontaktlinsen mindestens 6 Stunden oder über Nacht im verschlossenen Behälter.

5



Proteinentfernung

Wenn Ihr Kontaktlinsenanpasser Ihnen dazu rät, führen Sie 1x pro Woche eine **Proteinentfernung** durch.

Geben Sie zusätzlich eine Proteinentfernungstablette zusätzlich in den Behälter und lassen ihn **6 bis max.12 Stunden** stehen.

Spülen Sie die Kontaktlinse vor dem Einsetzen unbedingt mit einer Kochsalzlösung oder Ihrer Aufbewahrungslösung ab.



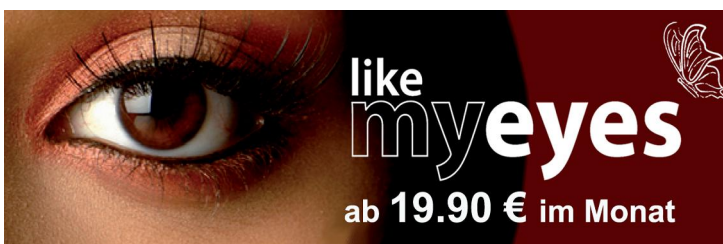
Hauptstraße 57

79761 WaldshutTiengen

Fon 07741 913733

info@dieOptiker.de

www.dieOptiker.de



like
myeyes

ab 19.90 € im Monat

Kontaktlinsen & Pflege im ABO

sicher - inkl. regelmäßige Kontrollen
bequem - Lieferservice nach Hause
preiswert - monatliche kleine Beiträge



alle Info's auf www.dieOptiker.de