

Pflege von harten Kontaktlinsen

1

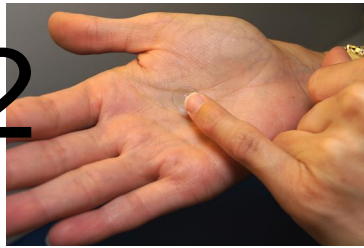


Hände waschen

Bevor Sie Ihre Kontaktlinsen berühren, waschen Sie sich bitte sorgfältig Ihre Hände und trocknen Sie sie ab.

Verwenden Sie bitte keine rückfettende Seife, o. ä. Produkte.

2



manuelle Reinigung

Geben Sie einige Tropfen des Reinigers auf jede Seite der Kontaktlinse und reiben Sie diese 15 - 20 Sekunden lang sanft von der Mitte zum Rand.

Manche Reiniger enthalten abrasive Partikel (milchige Reiniger wie der Boston Advance) - beim reinigen bitte keinen großen Druck ausüben, da sonst die Linse zerkratzen kann.

3



Abspülen und aufbewahren

Spülen Sie jede Seite der Kontaktlinse mit frischer Aufbewahrungslösung gründlich ab.

Füllen Sie ihren Behälter bis zur Markierung großzügig mit der Aufbewahrungslösung, denn für eine sichere Desinfektion braucht es die vorgeschriebene Menge an Lösung.

4



Einlegen

Schließen Sie den Behälter und schütteln sie den Behälter kurz, um auch den Deckel von innen zu desinfizieren.

Lassen Sie die Kontaktlinsen mindestens 6 Stunden oder über Nacht im verschlossenen Behälter.

Danach können Sie die Kontaktlinsen direkt einsetzen oder auch mit einem frischen Tropfen der Aufbewahrungslösung benetzen.



Proteinentfernung

Wenn Ihr Kontaktlinsenanpasser Ihnen dazu rät, führen Sie 1x pro Woche eine **Proteinentfernung** durch.

Geben Sie zusätzlich eine Proteinentfernungstablette zusätzlich in den Behälter und lassen ihn **6 bis max.12 Stunden** stehen.

Spülen Sie die Kontaktlinse vor dem Einsetzen unbedingt mit einer Kochsalzlösung oder Ihrer Aufbewahrungslösung ab.



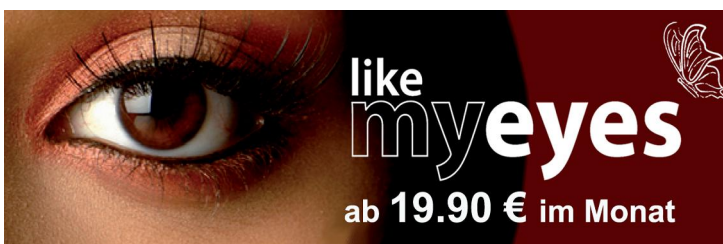
Hauptstraße 57

79761 WaldshutTiengen

Fon 07741 913733

info@dieOptiker.de

www.dieOptiker.de



like
myeyes

ab 19.90 € im Monat

Kontaktlinsen & Pflege im ABO

sicher - inkl. regelmäßige Kontrollen
bequem - Lieferservice nach Hause
preiswert - monatliche kleine Beiträge



alle Info's auf www.dieOptiker.de